

*stadt
land
fluss*

Palme Obojes Berger Kehrer

ERÖFFNUNG

FREITAG 11. September 2009

19.00 - 22.00 Uhr

*Eine Ausstellung im Rahmen von NATIVE NATURE
Monat der oberösterreichischen Kunst - September 2009*

*Linz, Stadt am Fluss
Linz, Stadt in Fluss
Fremdes, das uns täglich begegnet
Alltägliches, das uns befremdet
Linz-Land in Sicht
Land auf festem Grund*

Margit Palme

Geboren 1939 in Amstetten NÖ, Studium Kunstschule der Stadt Linz bei Prof. Alfons Ortner; **Lebt als freischaffende Künstlerin in Linz; 1973 - 1999** Lehrtätigkeit an der Kunstuniversität Linz **1999** Verleihung des Berufstitel „Universitätsprofessorin“ Einzelausstellungen (Auswahl): **2005** Galerie Thiele, Linz **2004** *Sports*, Orthopädisches Krankenhaus Gersthof, Wien **2003** Galerie Zauner, Linz; Galerie Zweymüller, Baden; Ausstellungsbeteiligungen (Auswahl): **2004** *Paula's Home*, Lentos Kunstmuseum, Linz **2002** *Österreichische Graphik*, Halle an der Saale **1993** *1. Internationale Graphicbiennale*, Maastricht

Franz Anton Obojes

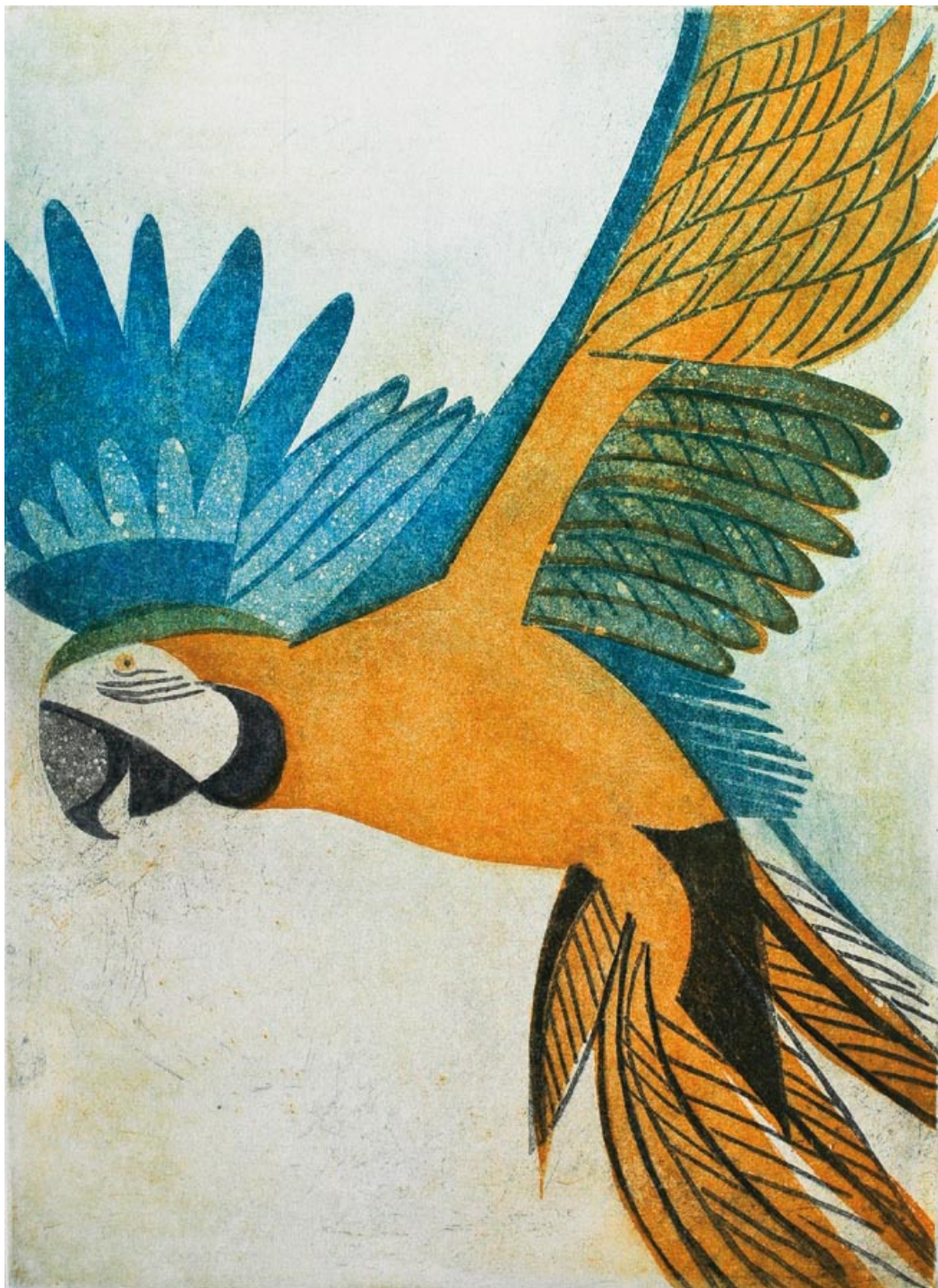
Geboren 1961; Ausbildung zum Goldschmied; **2003** Diplom an der Kunstuniversität Linz **Malerei u. Grafik; Lebt und arbeitet in Linz;** Ausstellungsbeteiligungen (Auswahl): **2008** *Auf dem Land hinterm Dorf*, Galerie Zauner **2007** *Meine Wirklichkeit*, Schloss Lamberg; *Art can break your heart*, Galerie O.Ö. Kunstverein; *Kunstterror*, Nordico Linz; *Meine Wirklichkeit*, Passauer Kunstverein **2005** *Sechs für die Bundeshauptstadt*, Künstlerhaus Wien **2004** *Architektur gedacht*, MAERZ Galerie Linz

Gabriele Berger

Geboren 1955 in Wien; Studium Mozarteum Salzburg **Bildhauerei** bei Ruedi Arnold; **1986** Diplom an der Kunstuniversität Linz, Prof. Erwin Reiter; **Lebt und arbeitet in Aigen/Mühlviertel;** **2004** „Forum“, Illindenci Bulgarien; *Taufstelle St. Franziskus Wels*, Zusammenarbeit mit dem Architekturbüro Luger & Maul; Trinity University Vancouver, *Vorlesung und Projekt* **2005** „Approach“ Marmorinstallation, Außenministerium Sofia **2006** „Furche“, Installation Donauried bei Augsburg **2007** „Roter Teppich“ Installation Bruckmühle Pregarten; *Kunstmessen* Zürich, Straßburg **2008** „Zeichensprache“ Galerie Kro, Wien; *KunstGarten* Graz; *Kunstmesse* Mailand **2009** „Ergötzt euch Mitten am Berg“ Hipp Halle Gmunden; „EastWest“ Art Center Illindenci, Bulgarien

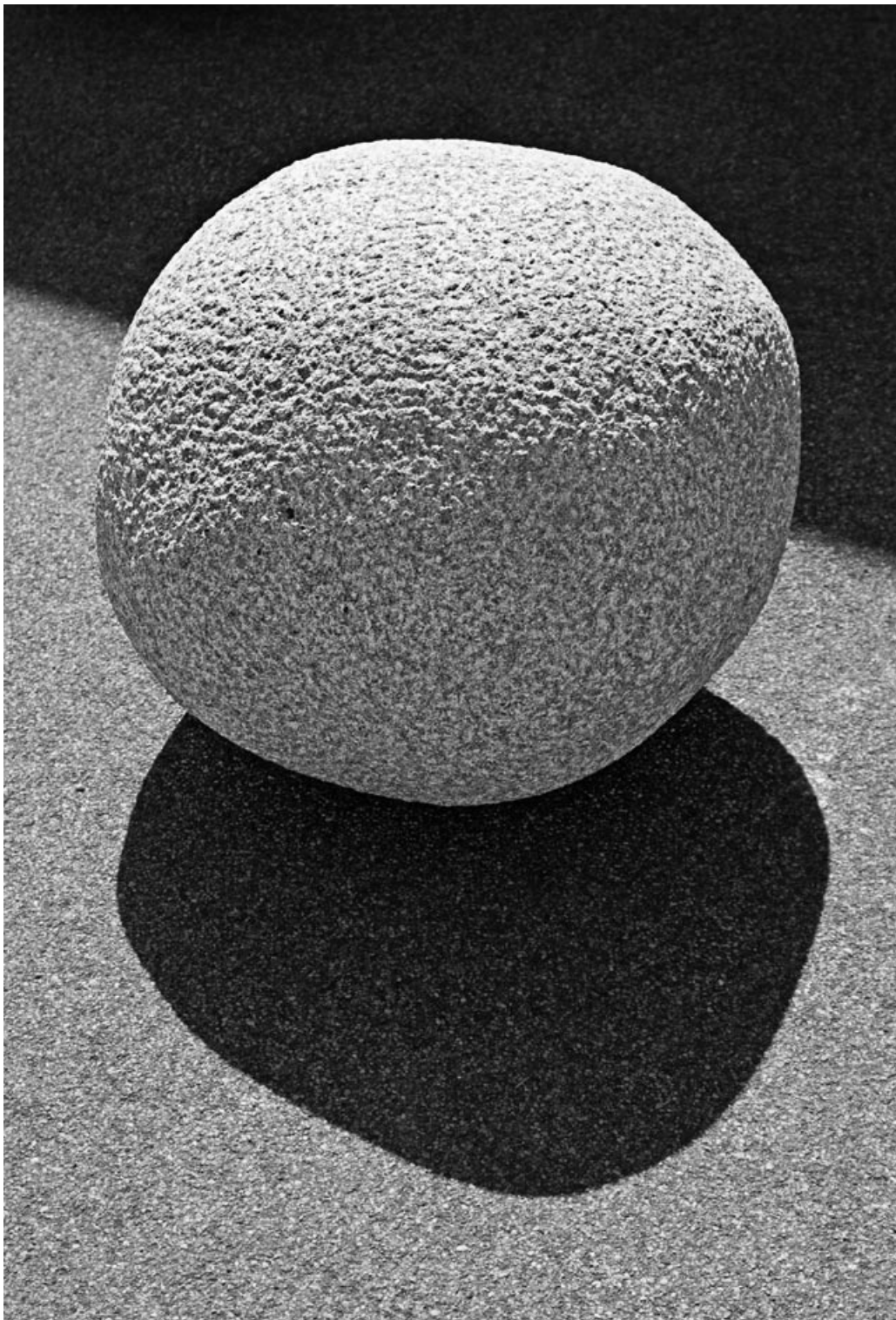
Anton Kehrer

geboren 1968 in Linz; **2001** Diplom Kunstuniversität Linz **Meisterklasse Visuelle Mediengestaltung Einzelausstellungen (Auswahl):** **2001** „Beyond“ Landesgalerie am O.Ö. Landesmuseum, Linz **2002** „nella Luce“ Andrea Prato Arte Contemporanea, Crespano del Grappa **2004** Galleria Paolo Marcolongo, Padova **2006** „Light/Border“ Künstlervereinigung MAERZ, Linz **2007** „Lightflow“ *Frame-Projects*, Wien **2008** „Lightproof“ Stadtgalerie im Stadtmuseum Deggendorf, Deggendorf; *Ausstellungsbeteiligungen (Auswahl):* **2001** „Photographie - die Sammlung“ Neue Galerie der Stadt Linz **2004** „Zilch“ Galleria Arte Ricambi, Verona; „Oltre il Monocromo“ Fondazione Zappettini, Chiavari **2006** „Light_Story_Space_Body“ Galerija Galzenica, Zagreb; „Rubik3“ Galleria Studio G7, Bologna **2008** „Lichtspuren“ Lentos, Linz; „ZeitRaumZeit“ Künstlerhaus, Wien **2009** „Linz Blick“ Lentos Kunstmuseum, Linz



F. A. Obojes
a.d. Serie „Stadtgeschichten“ 2009
Acryl auf MDF
30 x 37 cm

Margit Palme
Wohin 2007
Aquatinta
50 x 60 cm



Anton Kehrer
aus dem Photozyklus „Linz“ / Serie „Suburbia“
Cineplexx Linz / Prinz Eugen Straße
C-Print, 40 x 40 cm, 2007

Gabriele Berger
Handling 2007
Granit
ø 56 cm

stadt land fluss

Palme Obojes Berger Kehrer

ERÖFFNUNG

FREITAG 11. September 2009

19.00 - 22.00 Uhr

EINFÜHRENDE WORTE

Mag. Andrea Bina

Kuratorin, Leitung Bibliothek Lentos Linz

20.00 Uhr

AUSSTELLUNGSDAUER

bis 16. Oktober 2009

ÖFFNUNGSZEITEN

Mi-Fr 10.00-12.00 und 15.00-19.00 Uhr

sowie nach Vereinbarung

Christa Pernkopf-Zauner

Galerie für Kunst d. Gegenwart u. Schmuckdesign

A-4060 Leonding Kauttenstr. 16, T/F +43 732 38 08 34

M +43 664 44 55 912, galerie-zauner@aon.at

www.galerie-zauner.at

