

IDEENWETTBEWERB RAML UND PARTNER STEUERBERATUNG GMBH

## Ausschreibung eines Wettbewerbs zur Gestaltung einer skulpturalen Intervention am Neubau FUTURO in Rohrbach-Berg

Die Raml und Partner Steuerberatung GmbH schreibt in Kooperation mit der Kunstuniversität Linz einen Ideenwettbewerb für die Gestaltung einer skulpturalen Intervention/einer plastisch-dreidimensionalen künstlerischen Arbeit aus, welche auf einem Vorplatz der derzeit im Bau befindlichen und erwartungsgemäß im Frühjahr 2023 eröffneten Kanzlei am Stadtplatz 21 in Rohrbach-Berg befinden soll. <https://www.raml-partner.at/futuro/>



### **Teilnahme:**

Teilnahmeberechtigt sind alle im Studienjahr 2021/22 inskribierten Studierenden sowie AbsolventInnen (forum Mitglieder) der Kunstuniversität Linz.

### **Preisgeld:**

Die prämierten Projekte werden durch eine von der Firma Raml und Partner Steuerberatung GmbH und der Kunstuniversität Linz besetzten Jury ausgewählt.

1. Platz: EUR 3.000,-
2. Platz: EUR 2.000,-
3. Platz: EUR 1.000,-

Ein Rechtsanspruch auf Umsetzung eines auf Platz 1, 2, oder 3 gereihten Projektes besteht nicht. Aufwände die dem/der PreisträgerIn ggf. im Rahmen der Realisierung entstehen, sind in der Folge zwischen der/dem PreisträgerIn und der Ausloberin zu vereinbaren. Die

Werknutzungsrechte, des Werkes welches realisiert wird, geht an Raml und Partner Steuerberatung GmbH über. Das Recht umfasst jedoch nicht die Übertragung an Dritte. Der/Die PreisträgerIn soll in die Realisierung des Projekts eingebunden werden. Die Kosten müssen vorab mit Kostenvoranschlägen beziehungsweise mit einem Angebot abgeklärt werden.

### **Thema und Gestaltung:**

Für den Vorplatz im Eingangsbereich der zur Zeit im Bau befindlichen Kanzlei Raml und Partner [\[Google Maps Link – Neubau zur Zeit der Ausschreibung noch nicht zu sehen\]](#) der Kanzlei soll eine plastisch-dreidimensionalen künstlerischen Arbeit umgesetzt werden. Die Wahl der Materialien steht dem/der Künstler\*in frei. Eine Auseinandersetzung mit den für die Region bzw. den Standort charakteristischen Materialien wie z.B. Granit, Holz und Wasser (Wasserrecht vom naheliegenden Pöschl-Teich) ist denkbar. Auch mehrteilige Objekte können vorgeschlagen werden.

### **Räumliche Gegebenheiten:**

Der Vorplatz in dem die künstlerische Arbeit umgesetzt werden soll, ist sowohl vom Stadtplatz bzw. von der Zufahrt aus, als auch vom Bereich hinter dem Gebäude (Parkplatz für Fahrräder und PKW) zugänglich und für Passant\*Innen gut sichtbar. Der Bereich dient als Haupteingang zur Kanzlei Raml und Partner bzw. dem Bürogebäude.

Im hinteren Bereich führt ein Gebäudedurchgang zum Parkplatz – der Bereich wird also auch als Durchgangsbereich zu den Parkplätzen hinter dem Gebäude genutzt. Der Durchgang zum Parkplatzbereich hinter dem Gebäude soll demnach möglich sein.

Das bestehende, angrenzende Nachbargebäude muss in der Gestaltung berücksichtigt werden. Als Sichtschutz zum Nachbargebäude (links) wird voraussichtlich eine Glaswand (1m Höhe) montiert. **Die genaue Verortung (Rot gekennzeichnet) können sie den Plänen im Anhang entnehmen. Maße des Vorplatzes gesamt: 23,94 m x 4,57m**

### **Anforderungen:**

- Blickfang
- Langlebigkeit
- Eine zukünftige Wartung (beispielsweise von Bepflanzung) stellt kein Problem dar
- Dreidimensionale Gestaltung

### **Kostenrahmen:**

Für die Realisierung ist ein Kostenrahmen von maximal 40.000 € veranschlagt.

### **Bewertungskriterien:**

- Räumliche Wirkung
- Umsetzbarkeit
- Originalität und künstlerische Qualität

**Einreichfrist** **EINREICHFRIST bis 14. Februar 2022 VERLÄNGERT**

Abgabe der Einreichungen inkl. ausgefülltem TeilnehmerInnenblatt bis spätestens ~~Mi, 19. Jänner 2022, 12.00 Uhr~~ in der Abteilung Kommunikation\_PR\_Veranstaltungen der Kunstuniversität Linz, bzw. innerhalb der Öffnungszeiten am Infopoint im EG der Universität, Hauptplatz 6, 4020 Linz, z.H. Eva Fostel, MA

**Einreichung**

Die Einreichung der Entwürfe erfolgt als Mappe **und** in digitaler Form (bestenfalls per Downloadlink an [eva.fostel@ufg.at](mailto:eva.fostel@ufg.at) , alternativ per USB-Stick. Max. Dateigröße 40 MB).

Die Einreichung hat Folgendes zu enthalten:

- Kurzbeschreibung der Entwurfsidee
- aussagekräftige Visualisierung (wünschenswert ist ein Modell)
- Technische Beschreibung inkl. Angaben zu Material und Farben
- Ggf. Materialproben
- Kostenschätzung
- Kurzinfo zur/zum Einreichenden

**Zeitplan:**

Jurierung: März 2022

Realisierung: Ab Juni 2022

**Kontakte für Rückfragen:**

**Kunstuniversität Linz**

Kommunikation\_PR\_Veranstaltungen

Eva Fostel, BA MA

+43 (0)732 7898 2276

[eva.fostel@ufg.at](mailto:eva.fostel@ufg.at)

[pr.office@ufg.at](mailto:pr.office@ufg.at)

**Raml und Partner**

Steuerberatung GmbH

Mag. Lisa Knaak

+43 (0)732 64 00 00

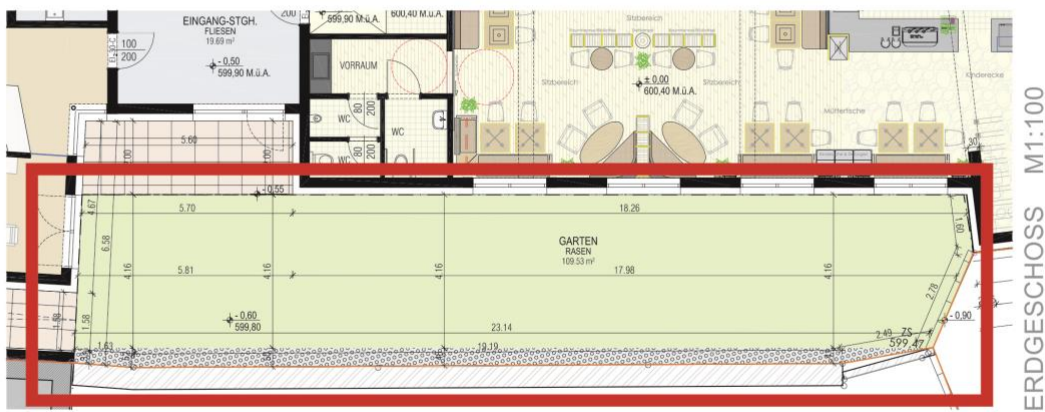
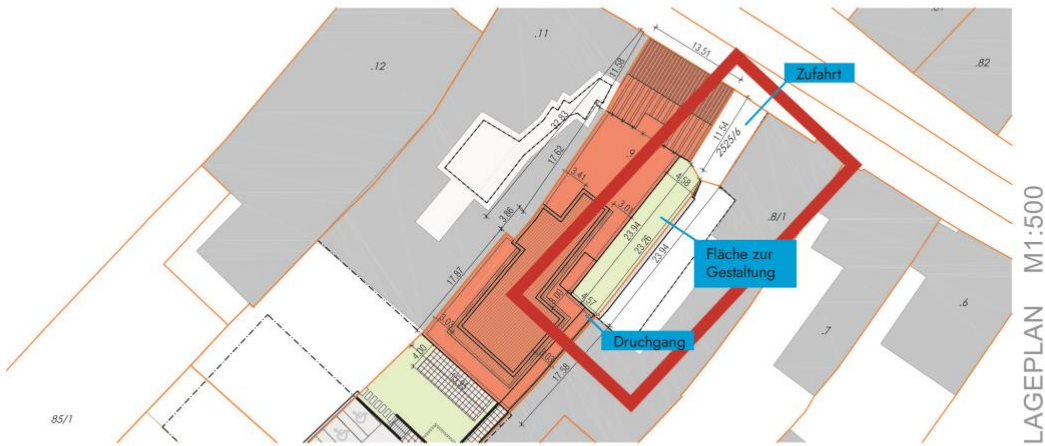
[l.knaak@raml-partner.at](mailto:l.knaak@raml-partner.at)

**Einverständniserklärung**

**zur Veröffentlichung von persönlichen Daten im Zuge des Wettbewerbs**

Hiermit erkläre ich mich damit einverstanden, dass die Universität für künstlerische und industrielle Gestaltung persönliche Daten, die im Zuge dieses Wettbewerbs eingereicht werden und/oder entstehen bzw. entstanden sind, in jedweder Form dauerhaft und unentgeltlich zu Veröffentlichungszwecken verwenden darf. Insbesondere sind dies Veröffentlichungen in gedruckter und digitaler Form zu Publikations- und Dokumentationszwecken (z.B. Kataloge, Webseiten, Internet-Plattformen, Social Media Plattformen). Folgende persönliche Daten dürfen dabei z. B. gespeichert und veröffentlicht werden: Name, Vorname, Studienrichtung, Studienjahr, Kurzbiografie. Des Weiteren bin ich damit einverstanden, dass alle im Zuge dieses Wettbewerbs eingereichten Daten auch an Dritte (z.B. Jurymitglieder, KuratorInnen, Presse) weitergegeben werden dürfen, sofern dies im Zusammenhang mit dem Wettbewerb erforderlich ist.

**Anhang**

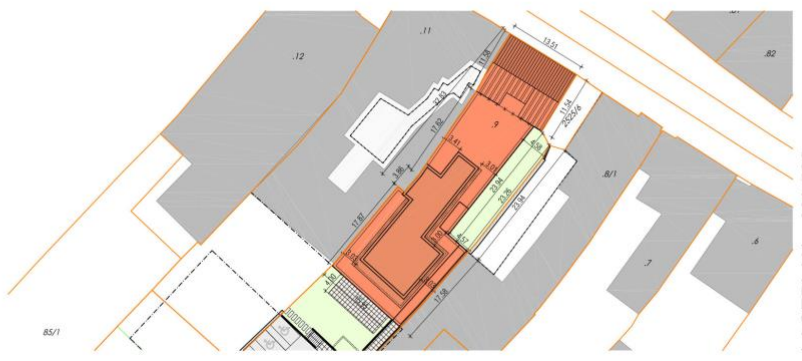




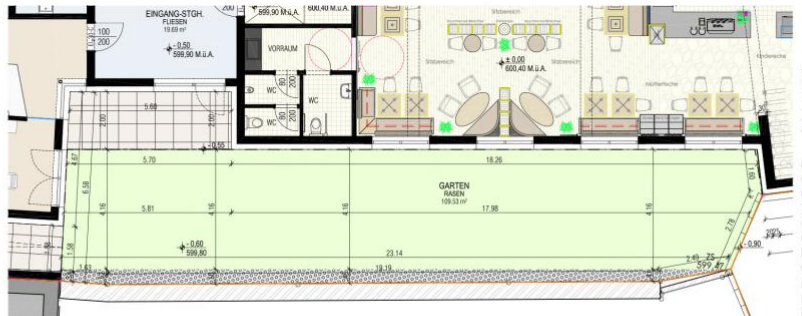
3D ANSICHTEN



SÜDOSTANSICHT M 1:100



LAGEPLAN M1:500



ERDGESCHOSS M1:100

